



Servitudes d'Urbanisme

Porter à connaissance
de l'État à l'échelle de la
Communauté de communes
du canton de
Montfort-en-Chalosse

Document établi le 16/11/2015

Direction Départementale des Territoires et de la Mer

www.landes.gouv.fr



PRÉFET DES LANDES

**Liste des Servitudes d'Urbanisme
et autres limitations d'utilisation des sols**

**Communauté de Communes du canton
de Montfort en Chalosse**

Communes : Cassen, Clermont, Gamarde-les-Bains, Garrey, Gibret, Goos, Gousse, Hinx, Louer, Lourquen, Montfort-en-Chalosse, Nousse, Onard, Ozourt, Poyanne, Poyartin, Préchacq-les-Bains, Saint-Geours d'Auribat, Saint-Jean-de-Lier, Sort-en-Chalosse et Vicq-d'Auribat

- **Zones de présomption de prescriptions archéologiques**
- **Forêts relevant du régime forestier et gérées par l'Office National des forêts**
- **Secteurs de nuisances sonores liées à la route**
- **Réseau télécommunications**
- **Exploitation de matériaux en activité**

Servitudes d'urbanisme

Porter à connaissance de l'État
à l'échelle de la
Communauté de communes du
canton de Montfort en Chalosse

Document établi le 16/11/2015

Direction départementale des territoires et de la mer
www.landes.gouv.fr



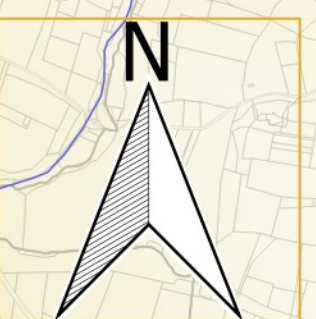
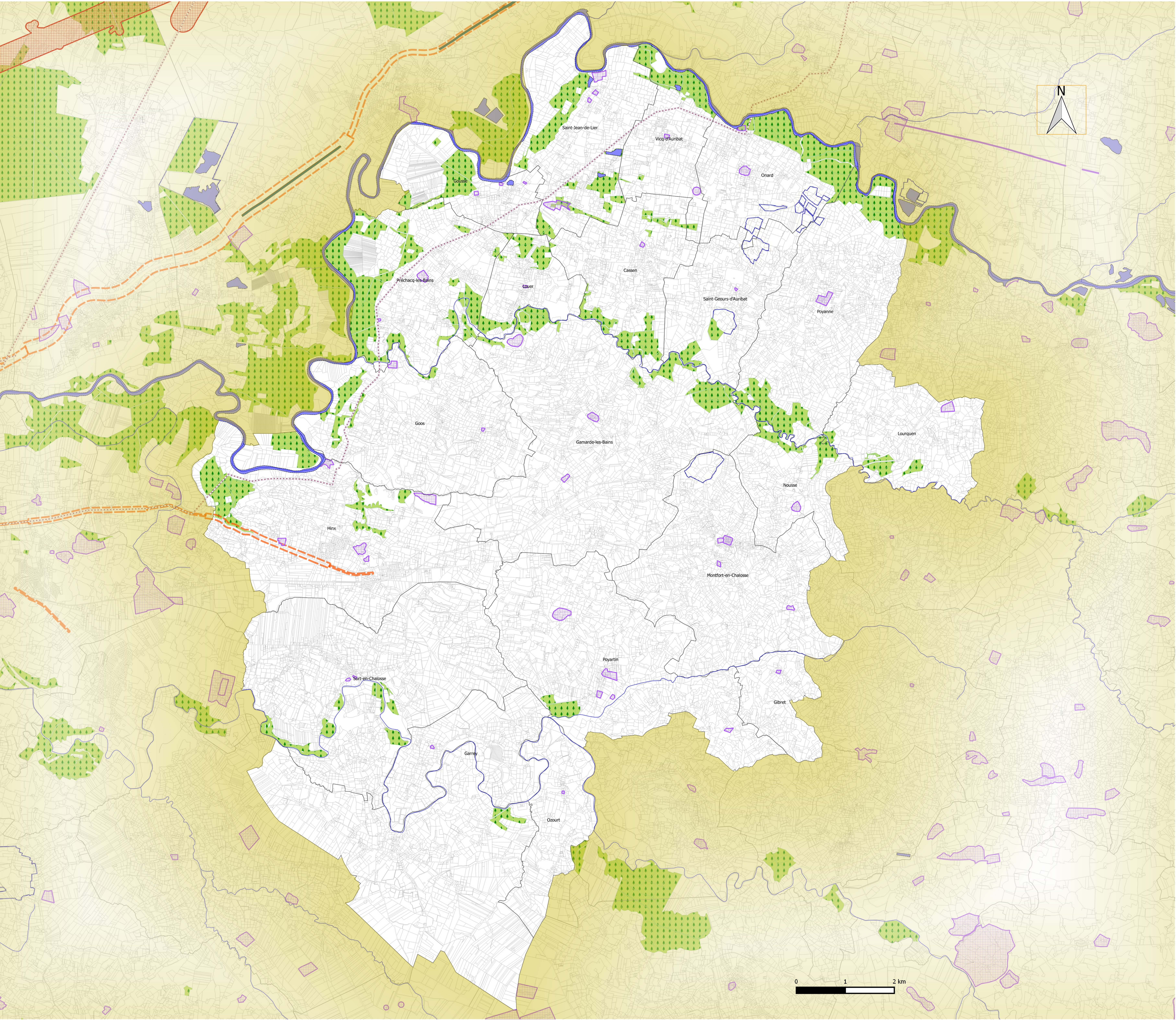
ATTENTION
La direction départementale des territoires et de la mer des Landes ne saurait garantir l'exhaustivité et l'exactitude du report de ces servitudes. Celles-ci étant, dans la plupart des cas, collectées auprès de personnes tierces (exploitants, bénéficiaires, gestionnaires, ...)
Pour instruire un avis sur un dossier proche du tracé d'une de ces servitudes, il est nécessaire de consulter le gestionnaire de la servitude.

Servitudes d'urbanisme

- Zone de prescription de prescriptions architecturales
- Réseau télécommunications
- Milieux sensibles routiers
- Forêts sensibles à régime forestier

Autres informations

- Exploitations de matériaux: en activité



Révisé le 16/11/2015
Par: CCM/DM/CP/ep
Tous droits de reproduction réservés.
© Direction départementale des territoires et de la mer
Source: Forêts sensibles: © IGN, BD Carthage 2014.
Données: © IGN/ADP